



Comment recycler un PC en poste utile avec ASRI Edu ?

0) Ce qu'il faut savoir avant d'installer ASRI Edu?

La procédure expliquée ici va **ENTIEREMENT EFFACER** le contenu de votre PC !

1) Ce dont vous avez besoin :

- x Un PC fonctionnel (qui s'allume, voire qui démarre sous Windows ou pas), avec un clavier, une souris et un lecteur de cédérom,
- x un cédérom vierge,
- x un fichier ISO téléchargé depuis le site officiel et enregistré sur un PC personnel.

<http://asri-education.org/asriedu-telechargeriso>

Pour un poste destiné aux élèves, choisir la version

ASRI Édu kids (version « 300 kids » à l'heure actuelle).

- x un peu de temps et de calme devant vous,
- x une boisson fraîche ou chaude selon vos envies...

2) Comment préparer le cédérom ?

Sur votre PC personnel (un PC qui fonctionne bien), vous allez devoir graver le fichier ISO « *comme image disque* » ! Ce fichier ISO est une copie complète d'un cédérom.

Attention, il ne faut pas placer ce fichier comme vous gravez des photos ou musiques, mais utiliser la fonction « Graver une image disque » de votre logiciel de gravure.

Si vous n'en disposez pas, utilisez **Infrarecorder** (libre et gratuit) et choisir « Actions » / « Graver l'image » en indiquant le fichier ISO téléchargé.

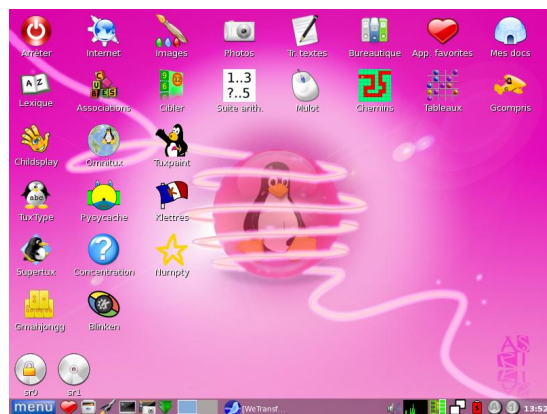
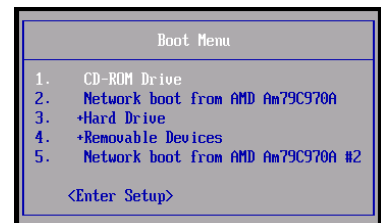
Tutoriel disponible ici : http://www.pcloisirs.eu/infra_recorder.htm

Une fois votre cédérom gravé, vous pouvez l'éjecter et le réinsérer pour y voir plusieurs fichiers (vmlinuz...) et un dossier « boot ». Sinon, c'est que le gravage a échoué.

3) Démarrer le PC recyclé sur le cédérom ASRI Edu.

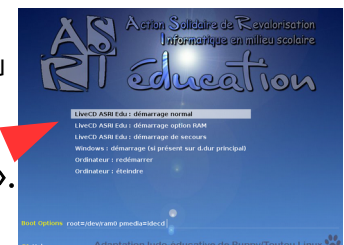
1) Allumez le PC recyclé et ouvrez le lecteur du cédérom pour y insérer le cédérom ASRI Edu puis éteignez le PC.

2) Rallumez le PC et appuyez sur les touches F9, F10, F11 ou F12, qui correspondent à une option « Boot menu » pour afficher la liste des périphériques sur lesquels le PC peut démarrer et choisir « CD-Rom ».



3) Laisser le PC démarrer jusqu'à arriver sur un menu et choisissez :

« **LiveCD ASRI Edu : démarrage option RAM** ».



Une fois arrivé sur le Bureau, laissez les options d'affichage par défaut en validant par « Entrée ».

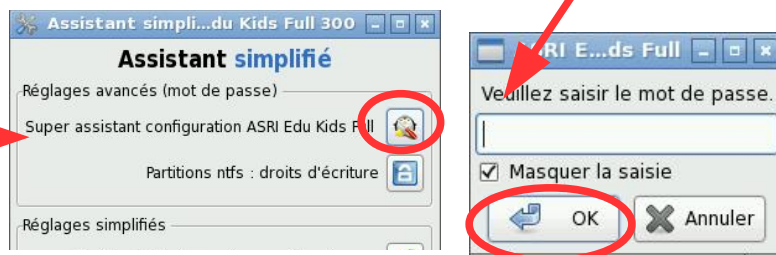
Vous êtes enfin prêts pour démarrer l'installation !

Installation simplifiée d'ASRI Edu

asri

1. « Menu » /
« Assistant configuration »

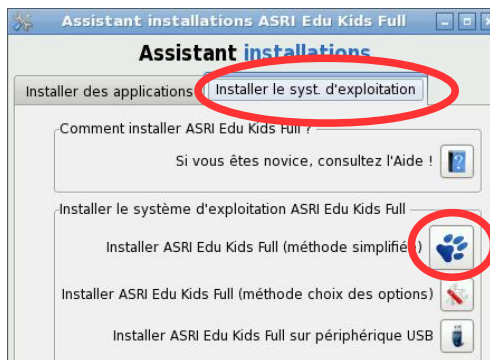
Cliquez sur « Super assistant », puis entrez le mot de passe : **asri**



2. Dans l'onglet « Top14 », choisir « Assistant Installations »,



3. Cliquer sur l'onglet « Installer le syst. d'exploitation ». Puis installer ASRI Edu Kids Full (méthode simplifiée)

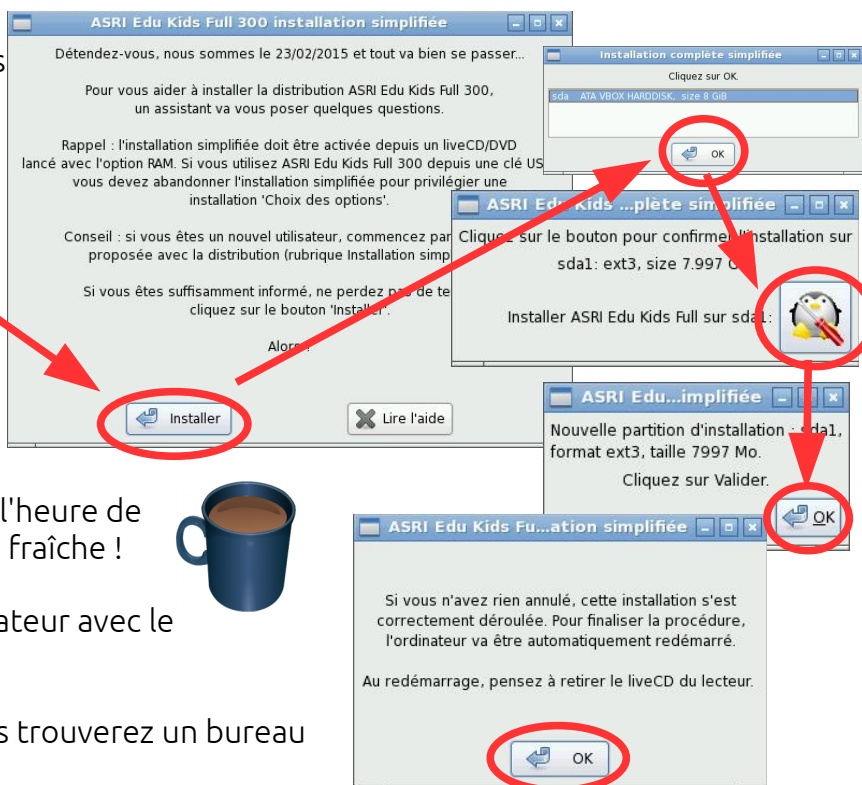


4. Lisez les instructions sur les écrans qui suivent et choisir :

- Installer
- OK

Puis cliquer sur le bouton pour confirmer l'installation sur

Valider par OK à la fin pour finaliser l'installation.



5. Patienter quelques minutes, c'est l'heure de déguster votre boisson chaude ou fraîche !



6. Finir par OK et redémarrer l'ordinateur avec le bouton « Stop ».

(Penser à retirer le CD du lecteur)

Au redémarrage de l'ordinateur, vous trouverez un bureau tout neuf et prêt à utilisation.